

オプション検査のご案内



健診のご予約ありがとうございます。

予定されている健診項目にオプション検査を追加してみませんか？

●お支払いは、現金またはクレジットでのお支払いとなります。(カード1回払い)

☑ 脳ドック

- ◎ 目の検査や心電図など脳以外の詳しい検査まで組み込まれています。
- ◎ 医師の説明はなく、結果は結果票でお知らせします。

項目 計測・血液検査・尿検査・頭部MRI/MRA・頸部MRA・眼底カメラ・心電図

料金 33,000円(税込) 絶食が必要です。



☑ ミニ脳ドック

- ◎ 医師の説明はなく、結果は結果票でお知らせします。

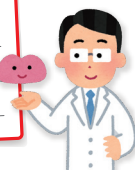
項目 頭部MRI/MRA・頸部MRA

料金 17,600円(税込)



こんな人におすすめ

- ご家族に脳卒中の人がいる
- 以前から高血圧がみ
- お酒・たばこがやめられない
- コレステロールが高いが放置してる



☑ 唐津市・玄海町 乳がん検診

- ◎ 住民票が唐津市・玄海町にあり、40歳以上で昨年受けられていない方が対象です。
- ◎ マンモグラフィーは女性技師が担当します。
- ◎ 視触診はありません。
- ◎ 医師の説明はなく、結果は結果票でお知らせします。

項目 マンモグラフィー

料金 唐津市: 500円(税込) 玄海町: 無料



☑ 追加型 乳腺エコー

- ◎ 当院で検査した唐津市・玄海町の乳がん検診や会社の乳がん検診に追加することができます。
- ◎ 乳腺エコーのみの検査はできません。

料金 2,970円(税込)

原則
40才以上は
2年に1回

☑ 乳がんドック(マンモグラフィー+乳腺エコー)

- ◎ エコーがついているためより詳しい検査ができ発見率も高くなります。
- ◎ 年齢制限はありません。
- ◎ マンモグラフィー、エコー共に女性技師が担当します。

項目 マンモグラフィー2方向+乳腺エコー

料金 8,470円(税込)



☑ 肺がんCT検査

- ◎ 医師の説明はなく、結果は結果票でお知らせします。

項目 胸部単純CT

料金 初回 3,300円(税込)
2回目~ 5,500円(税込)

☑ 肺年齢(肺活量検査)

料金 880円(税込)



こんな人におすすめ

- たばこをやめたいけど中々やめられない
- 家族にたばこを吸う人がいる
- 家族に肺がんになった方がいる
- 肺年齢を知りたい
- 40才以上でタバコを吸う方



済生会唐津病院 健診センター

TEL(代表) 0955-73-3175

お問い合わせ時間 平日 8:15~17:00 土曜 8:30~12:30

各種ドック・健診に関するご質問等お気軽にお問合せ下さい。

ご自分の健康状態をチェックするため、
ぜひ年に1~2回、定期的に人間ドックを
受けられることをお勧めします。



☑️ 胃がんリスク健診(ABC検診)

- ◎ 将来胃がんになりやすいかどうか、胃の検査の受検目安などがわかります。
- ◎ 看護師の問診が必要となります。
- ◎ 一生に1回調べれば良い検査です。
- ◎ 医師の説明はなく、結果は結果票でお知らせします。

項目 問診、採血

料金 3,300円(税込)



こんな人におすすめ

- 今まで一度も胃カメラを受けたことがない
- 胃カメラとバリウム検査どっちが自分にあっていいか知りたい
- 家族にピロリ菌感染の方がいた
- 将来妊娠出産を考えている(子どもへの感染予防)
- 幼少期から井戸水を飲んでいた方



☑️ HbA1c(ヘモグロビンA1c)

- ◎ 健診時の採血を使って検査ができます。
- ◎ 過去1~2ヶ月の平均血糖値を表し、ばらつきが少ない指標で、糖尿病の可能性を調べることができます。

項目 採血

料金 539円(税込)

こんな人におすすめ

- 血糖値が高い方・甘い物が好きな方
- 家族に糖尿病の人がいる



☑️ 腹部エコー ※ただし、当日検査を受ける人数が多い場合、お受けできないことがあります。事前の申込みをお勧めします。

- ◎ 肝臓、胆嚢、脾臓、腎臓、お腹の太い血管、子宮などお腹の臓器の状態を確認することができます。

料金 5,830円(税込)

絶食が必要です。

来院時、スタッフの指示があるまで排尿しないで下さい。



こんな人におすすめ

- 肝機能が高い方
- 肥満の方
- お酒をよく飲む方



☑️ 動脈硬化ミニドック ※ただし、当日検査を受ける人数が多い場合、お受けできないことがあります。事前の申込みをお勧めします。

- ◎ 専用の機械で両手足の血圧を測り、あなたの血管年齢を調べます。
- ◎ また、首の動脈をエコーで確認し、血管の詰まりがないかを調べます。
- ◎ 動脈硬化が気になる方、血糖値やコレステロール、血圧の高い方におすすめです。

項目 血管年齢(ABI)、頸動脈エコー、身体計測、血液検査

料金 4,400円(税込) 絶食が必要です。

※他の健診へ追加する場合

項目 血管年齢(ABI)、頸動脈エコー

料金 3,300円(税込) 絶食が必要です。



☑️ 血管年齢(ABI)

- ◎ 専用の機械で両手足の血圧を測り、あなたの血管年齢を調べます。

料金 880円(税込)



☑️ 骨密度検査

- ◎ 腰の骨を調べ、骨がもろくなっていないかを調べる検査です。
- ◎ 骨折したことがある方、閉経後の女性の方におすすめです。
(50代の女性の9人に1人、60代では3人に1人、70代では2人に1人が骨粗鬆症と言われています。)

料金 1,650円(税込)

50才以上の
女性に
おすすめです

