

肺がんCT検診

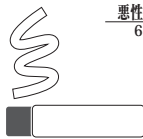
知っていますか？



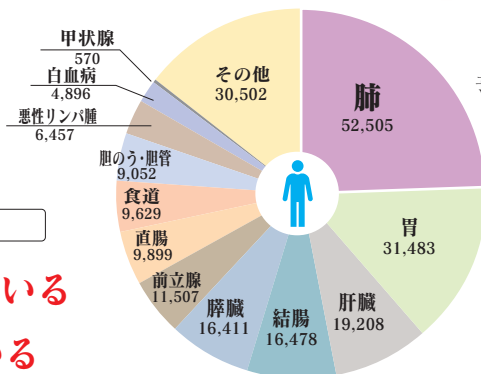
日本人のがんの死亡率の上位が
肺がんって知っていますか？
男性は1位、女性も1位です。
検診を行い、
早期発見・早期治療しましょう。

このような方におすすめです。

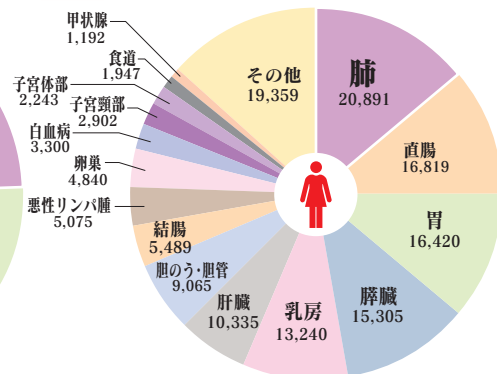
- 40歳以上でたばこを吸われる方または以前に吸われていた方
- 家族にたばこを吸われる方がいる
- 家族に肺がんになった方がいる



■男性(人) 211,346人



■女性(人) 148,295人



※2014年部位別がん死亡数
出典/国立がん研究センター対策センター

◆検査日 月曜～金曜日

◆検査項目 胸部CT検査

◆料金

初回料金 **¥3,300** (税込)

2回目～料金 **¥5,500** (税込)

◆お申し込み方法

予約制となっております。

前日までにお電話にてお申し込み下さい。

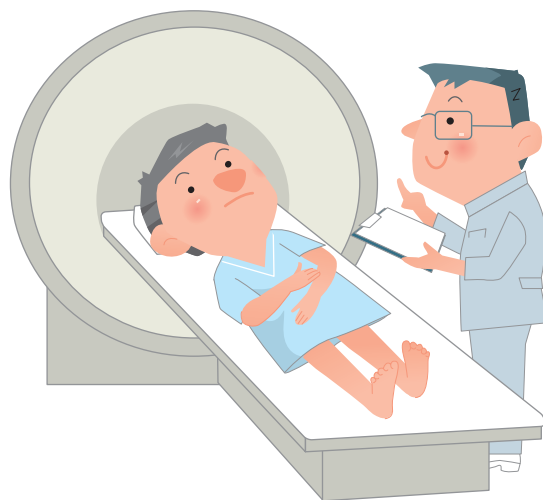
※当日でも可能です。

※結果につきましては後日郵送いたします結果票にてご確認下さい。

お問い合わせ・お申込みは

済生会唐津病院 健診センター

TEL.0955-73-3175 (代表)



CT (コンピュータ断層撮影)

当検診施設では、80列マルチスライスCTが導入されており、1回転(0.35秒)で40mmの範囲を撮影できるため、胸部撮影なら最速2秒での撮影が可能です。また、検診にふさわしい高精細画像かつ低線量撮影が可能となりました。これらにより、検診者様への身体的負担(低被ばく・撮影時間短縮)を軽減することにつながります。